



PULLACHER
BÜRGER TAXI

Für Seniorinnen, Senioren und Mobilitätseingeschränkte

Mit dem Pullacher BürgerTaxi schafft die Gemeinde Pullach i. Isartal eine Lösung für größere Erschließungslücken des Öffentlichen Personen- und Nahverkehrs (ÖPNV) im Gemeindegebiet. Barrieren für mobilitätseingeschränkte Menschen werden abgebaut und eine Anbindung zum ÖPNV ermöglicht.

Wer kann das Angebot nutzen?

Das Angebot richtet sich an:

- ▶▶ Pullacher Seniorinnen und Senioren, deren Anbindung zum Öffentlichen Personen- und Nahverkehr (ÖPNV) über 300 Meter Wegstrecke bzw., wenn nicht barrierefrei, auch unter 300 Meter Wegstrecke liegt
- ▶▶ mobilitätseingeschränkte Pullacher Bürgerinnen und Bürger in Besitz eines Behindertenausweises oder mit einem ärztlichen Attest, bspw. auch bei einer zeitlich begrenzten Immobilität
- ▶▶ Begleitpersonen sind möglich

Wohin fährt das Pullacher BürgerTaxi?

Das Pullacher BürgerTaxi fährt Sie ausschließlich von Ihrer Heimatadresse zur Ortsmitte und zu ÖPNV-Anschlussmöglichkeiten innerhalb des Gemeindegebietes sowie zurück. Folgende Haltepunkte sind möglich:

- ▶▶ **S-Bahnhöfe in Pullach**
(Großhesselohle Isartalbahnhof, Pullach, Höllriegelskreuth)
- ▶▶ **Kirchplatz**
- ▶▶ **Rathaus**

Wann und wie oft kann ich das Angebot nutzen?

Das Pullacher BürgerTaxi kann für Fahrten von **Montag bis Sonntag** in der Zeit von **8.00 Uhr bis 23.00 Uhr** angefragt werden.

Es sind bis zu 20 Fahrten pro berechnigte Person im Monat möglich.

Wie bestelle ich?

Die Fahrten können **ab 48 bis zu zwei Stunden vor der Fahrt** telefonisch beim **Taxiunternehmen „Taxi Adler“** unter der **Telefonnummer 089/649 499 04** reserviert werden.

Der gewünschte Haltepunkt wird bei der Reservierung telefonisch vereinbart. Bei einer geplanten Rückfahrt sollte diese nach Möglichkeit ebenfalls gleich vereinbart werden.

Was kostet mich die Nutzung?

Die Nutzung ist für Sie **kostenlos**, die Abrechnung erfolgt direkt zwischen Taxiunternehmen und Gemeinde. Sie legen für Fahrten lediglich Ihren Benutzerausweis vor und unterschreiben den ausgefüllten Fahrtbeleg.

Wie melde ich mich an?

Wenn Sie eines der genannten Kriterien erfüllen, erhalten Sie einen eigenen **Benutzerausweis** mit Ihrem Lichtbild und einer Kundennummer.

Sie erhalten den Ausweis zu den regulären Öffnungszeiten im Rathaus, im Fachbereich Familie und Soziales. Bitte bringen Sie für den Ausweis ein aktuelles Lichtbild mit oder schicken es digital bereits im Voraus per Mail an buergertaxi.info@pullach.de.

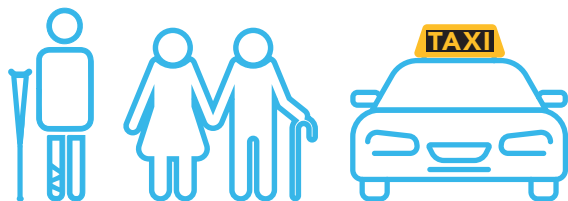
An wen kann ich mich für Rückfragen wenden?

Wir beraten Sie zum BürgerTaxi gerne telefonisch unter der Telefonnummer 089/744 744 340 oder per Mail unter buergertaxi.info@pullach.de.

Für weitere Unterstützung: Nachbarschaftshilfe

Falls Sie einen Fahrdienst über die genannten Haltepunkte hinaus oder noch weitere Unterstützung benötigen, zum Beispiel eine Tragehilfe oder eine persönliche Wegbegleitung, wenden Sie sich bitte an die **Nachbarschaftshilfe Pullach i. Isartal e.V.**

Sie erreichen die Nachbarschaftshilfe unter der Telefonnummer **089/12 09 26 96** oder per Mail unter info@nbh-pullach.de. Hier werden Sie auch zu den weiteren Angeboten der Nachbarschaftshilfe beraten.





RESERVIERUNG

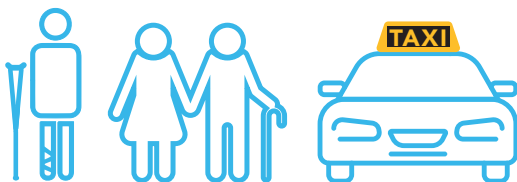
PULLACHER BÜRGER TAXI

Wir
wünschen
eine gute
Fahrt!

Taxiunternehmen „Taxi Adler“

Telefon: 089/649 499 04

- ▶▶ Reservierung möglich 48 bis 2 Stunden vor Abfahrt
- ▶▶ Ausweis vorlegen und Fahrtbeleg unterschreiben
- ▶▶ Es fallen keine Fahrtkosten für Sie an



Herausgeberin: Gemeinde Pullach i. Isartal, Johann-Bader-Straße 21, 82049 Pullach i. Isartal

V.i.S.d.P.: Presse- und Öffentlichkeitsarbeit, Martin Rösch

Gedruckt auf Recyclingpapier FSC®

www.pullach.de

